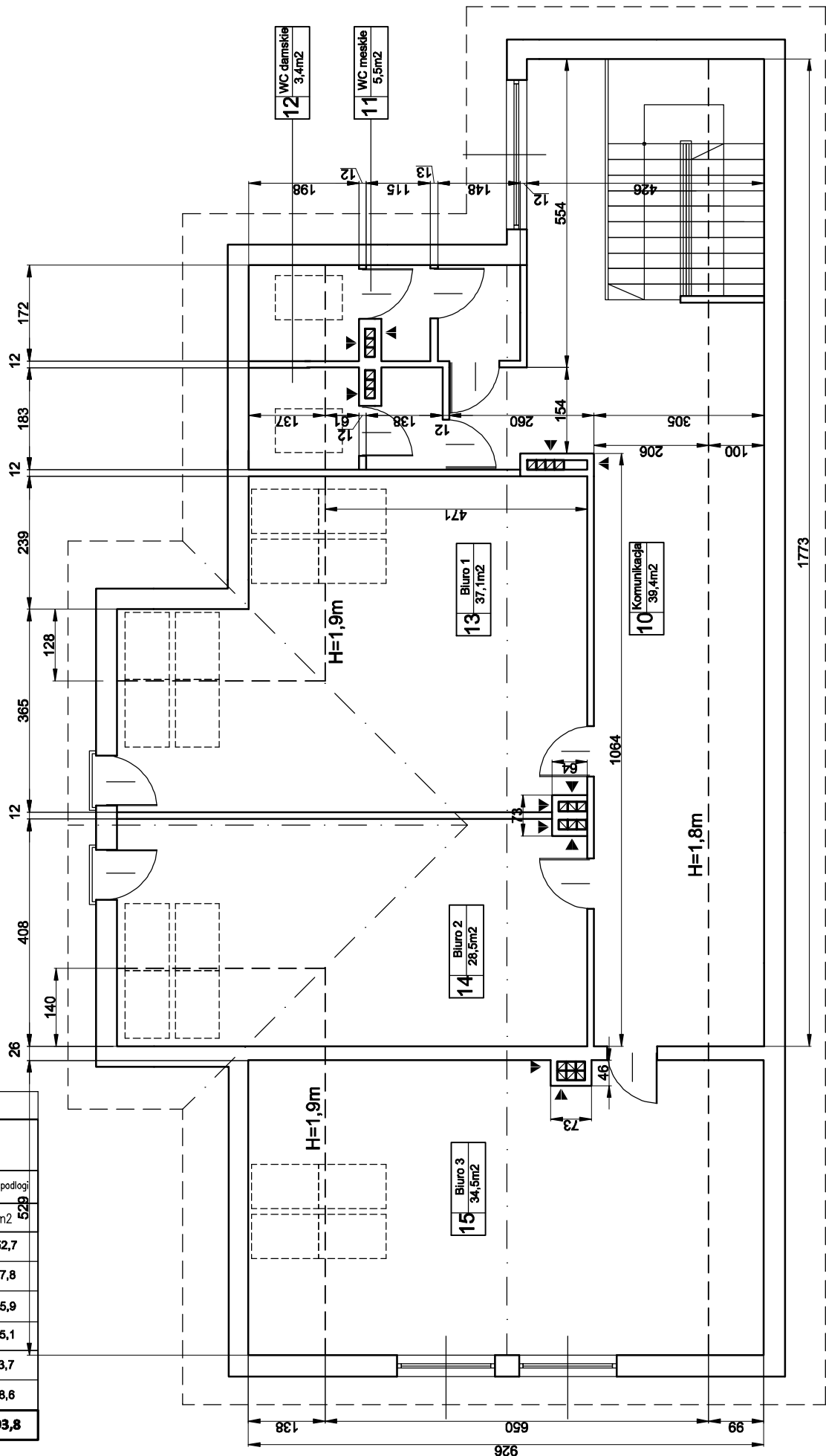


Lokalizacja	Obiekt	Nr inwent.	
Szubin Wieś 52 89-200 Szubin	Budynek Biurowy "C"	105/1148	
Pomieszczenia na I piętrze		Pow użytkowa	Pow podłogi
Lp.	Funkcja	m2	m2
10	Komunikacja	39,4	52,7
11	WC męskie	5,5	7,8
12	WC damskie	3,4	5,9
13	Biuro 1	37,1	45,1
14	Biuro 2	28,5	33,7
15	Biuro 3	34,5	48,6
Razem		148,4	193,8



Opracował:	ARCHMED Sp z o.o.	Lokalizacja	Obiekt	Nr inwent.	Data:	Temat:	Nr rys:	Skala
mgr inż. Andrzej Dec WBPP 7210/31/84		Szubin Wieś 52 89-200 Szubin	Budynek Biurowy "C"	105/1148	I.2023r	Inwentaryzacja budowlana RZUT I PIĘTRA	6	1:100